

CI/SfB		(29)	(K2)
CAW P10			
Uniclass JP10:L68114			

Informacja o produkcie

Opis

Płyta FB750 to lekka bariera ogniochronna, wykonana z jednoznacznie identyfikowalnej ognioodpornej wełny skalnej, pokrytej warstwą ablacyjną, posiadająca unikalny identyfikator Optifire™

Zastosowanie / przeznaczenie

FB750 została zaprojektowana w celu przywrócenia ognioodporności ścianom oraz stropom oddzielenia przeciwpożarowego, które zostały naruszone w wyniku wykonywania przepustów, zapewniając szczelność ogniową, dymową, cieplną, akustyczną oraz ciśnieniową. FB750 należy stosować w połączeniu z uszczelniaczem FS702 w celu uszczelnienia wokół następujących typów elementów: rury niepalne, koryta kablowe, drabiny i kosze (perforowane lub nieperforowane), kable zbrojone, kable przesyłu danych, przewody WN, wiązki kablowe do 100 mm. FB750 można stosować na ścianach podatnych i sztywnych (90 mm lub grubszych), sztywnych stropach (150 mm lub grubszych), pod podłogą podnoszoną / podwieszoną oraz w przestrzeniach międzysufitowych jako kontynuacja oddzielenia przeciwpożarowego. W przypadku stosowania z urządzeniem zamykającym Nullifire (FS709 HP, taśmą FP302, rękawem FP220, kołnierzem FP170), Płyta FB750 jest również odpowiednia do przepustów pod materiały palne oraz koryta, które zostały wykonane z PVC, PE, P P, DPE, PPR, PEX, Uponor oraz palne kanały. FB750 chroni przed ogniem spodnią stronę podłóg drewnianych do 120 minut (BS 476 Cz. 21). Typowe obszary zastosowania obejmują: obiekty opieki medycznej, szkoły, uniwersytety, budynki komercyjne, szpitale, handel detaliczny, jednostki przemysłowe oraz elektrownie jądrowe.

Identyfikowalność oraz identyfikator produktu

Nullifire wprowadza na rynek unikalne technologie identyfikacji poprzez oferowanie architektom, specjalistom, głównym wykonawcom oraz montażyście gwarantowanej identyfikowalności produktu na miejscu. Nasze technologie identyfikowalności są niewidoczne gołym okiem i nie wpływają na parametry lub estetykę produktu. FB750 posiada technologię Optifire, czyli unikalną

technologię UV, aktywowaną przez wystawianie powierzchni produktów na promieniowanie UV, co pozwala na łatwą i natychmiastową identyfikację produktu.

Dostępne rozmiary

Wymiary

1200 x 600 x 50 mm (+3 mm)

Gęstość

rdzeń 140 kg/m³

lub rdzeń 180 kg/m³ na zamówienie

Grubość powłoki

1 mm (-0/+3 mm)

Opakowanie

Dostarczane indywidualnie w jasno identyfikowalnym opakowaniu (lub w ilościach paletowych).

Dostępność

Możliwość zakupu bezpośrednio od Tremco CPG UK Limited (patrz: szczegóły w niniejszej karcie technicznej).

Wskazówki dotyczące użytkowania

Przed zastosowaniem należy zapoznać się z kartą charakterystyki, wskazówkami dotyczącymi przygotowania i zastosowania. Przed rozpoczęciem prac należy upewnić się, że pobrano aktualne dokumenty.

Przygotowanie

- Wyczyścić wszystkie powierzchnie przylegające w celu usunięcia luźnych cząstek, olejów, smarów lub materiału korozyjnego.
- Upewnić się, że wszystkie media przechodzące przez otwór są odpowiednie do zastosowania z FB750 oraz zostały zainstalowane w sposób zadowalający dla wszystkich zainteresowanych stron (zaleca się odniesienie do kart technicznych, dostarczonych przez producentów prowadzonych elementów).
- Zidentyfikować wszystkie rodzaje usług i upewnić się, że posiadane są wymagane produkty pomocnicze Nullifire (np. FS709 HP).

Montaż

- Zmierzyć wielkość otworu oraz ustalić środkowe położenie wszystkich mediów przechodzących przez przepust. Przenieść pomiary na powierzchnię płyty FB750. W celu montażu zewnętrznego wymagana zakładka zwykle wynosi 75 mm (może być mniejsza w przypadku sufitowych elementów podwieszanych oraz inne przeszkody

Nullifire
Smart Protection

FB750

Powlekana płyta
ogniochronna
Intubatt

240
min

optifire



Zalety

- Ognioodporność do 4 godzin - Badanie wg EN 1366-3 (do wielkości otworu 6,76 m²) oraz BS 476 Części 20/22 (do 7.2 m² dla otworów z konstrukcją)
- Unikalny identyfikator Optifire™
- Uszczelnienie akustyczne i dymowe
- Poddano próbie ciśnieniowej do 2000 Pa
- Nadaje się do użytku w ścianach podatnych i sztywnych, sztywnych stropach oraz pod podłogami drewnianymi
- Łatwość cięcia
- Pozwala na rozszerzalność termiczną prowadzonych elementów w warunkach otoczenia

Niniejszy produkt jest certyfikowany zgodnie z normami europejskimi (EN) oraz wymaganiami oznakowania UL-UE
NR CERT. UL-UE-01058-CPR



ETA 21/0412



NR HOMOLOGACJI CF5343



FB750

Powlekana płyta ogniochronna Intubatt

Nullifire

Smart Protection

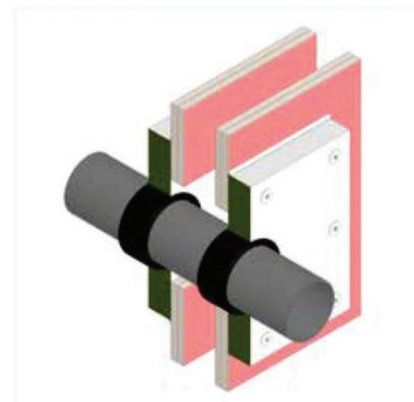
- należy skontaktować się z Działem Technicznym).

- Ustalić najmniejszą możliwą liczbę cięć i dociąć FB750, z wykorzystaniem odpowiedniego narzędzia, do wymaganego (zmierzonego) wymiaru, pozostawiając 2-3 mm luzu w celu zastosowania produktów pomocniczych.
- Zaaplikować FS702 lub FS712 w miejscach otworów oraz styku mediów z FB750. Jeżeli jest to wymagane, należy użyć odpowiedniego produktu pomocniczego Nullifire zgodnie z wymogami na karcie technicznej produktu.
- Zamontować docięte kawałki FB750 w otworze, zapewniając odpowiednie połączenie za pomocą FS702 lub FS712 (patrz: szczegóły dotyczące aplikacji).
Nie montować FB750 na sucho.
- Powtórzyć powyższe kroki i upewnić się, że FB750 oraz wszelki wymagany, dla danego typu mediów, produkt pomocniczy Nullifire został uwzględniony w podstawowej warstwie uszczelniającej FB750, a otwór został odpowiednio uszczelniony i nie przepuszcza powietrza.
- Uszczelnić wszystkie połączenia, media, powierzchnie przylegające oraz niedoskonałości stosując FS702 w celu zapewnienia kompletnej szczelności ogniowej, dymnej, ciśnieniowej oraz akustycznej.
- W celu upewnienia się, że wymagana integralność oraz izolacja lub właściwości ogniochronne mediów zostały prawidłowo zagwarantowane, wymagane może być zastosowanie otuliny Nullifire FI025 wokół mediów przylegających do bariery FB750.
- W przypadku zastosowania podwójnej warstwy FB750 zaleca się, aby łączenia były przesunięte względem siebie.

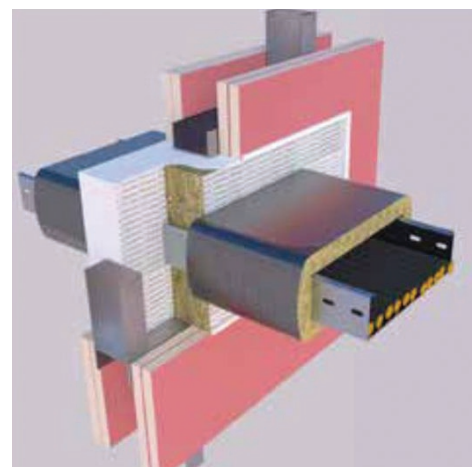
Ważne informacje

- Niniejszy produkt nie powinien znajdować się w bezpośrednim kontakcie z rurami CPVC; Dla rur CPVC należy zastosować FS719 HP Blue na całej głębokości płyty FB750, do właściwej przestrzeni pierścieniowej.
- W przypadku stosowania wokół rur ze stali węglowej Pegler X-Press należy skontaktować się z producentem rur i postępować zgodnie z jego zaleceniami.

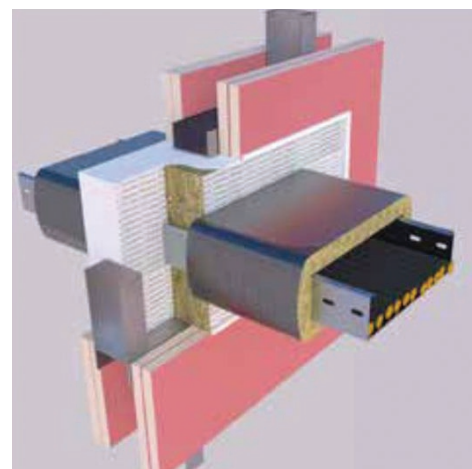
Typowe detale



Zewnętrzny montaż podwójny FB750
+ taśma FP302 : do EI120



Montaż podwójny FB750 z otuliną FI025:
EI120 w przypadku testów z zestawem przewodów EN



Pojedyncza płyta FB750 z otuliną FI025
Intuflex: EI60 w przypadku testów
z zestawem przewodów EN